

İTFAYE DAİRESİ BAŞKANLIĞI
YANGIN MÜDAHALE ŞUBE MÜDÜRLÜĞÜ
TEŞKİLAT YAPISI VE ÇALIŞMA ESASLARINA DAİR YÖNERGE

BİRİNCİ BÖLÜM
AMAÇ, KAPSAM, HUKUKİ DAYANAK ve TANIMLAR

Amaç

Madde 1- Bu yönergenin amacı; Denizli Büyükşehir Belediyesi İtfaiye Dairesi Başkanlığı Yangın Müdahale Şube Müdürlüğü'nün kuruluş, görev, yetki, sorumluluk ve çalışmalarını düzenlemektir.

Kapsam

Madde 2- Bu Yönerge; Yangın Müdahale Şube Müdürlüğü bünyesinde faaliyet gösteren birimlerin kuruluşu ile görev, yetki ve sorumluluğunda bulunan iş ve işlemlerin düzenlenmesi ve yürütülmesine ilişkin esas ve usulleri kapsar.

Hukuki dayanak

Madde 3- Bu Yönerge; Denizli Büyükşehir Belediyesi İtfaiye Dairesi Başkanlığının Teşkilat Yapısı ve Çalışma Esaslarına Dair Yönetmeliği'nin 16. maddesine dayanılarak hazırlanmıştır.

Tanımlar

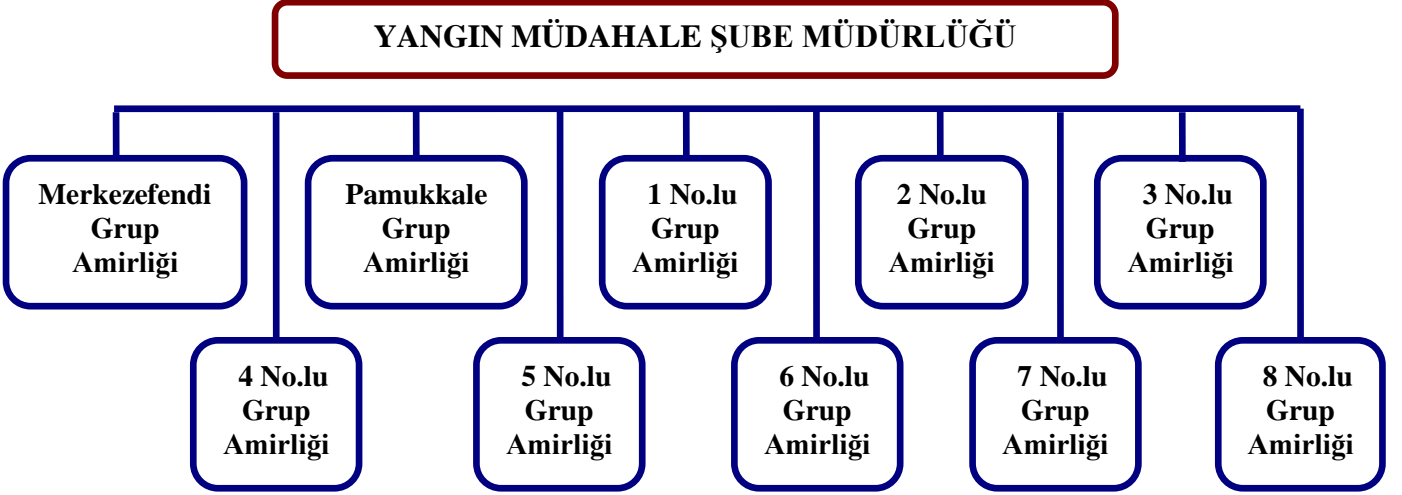
Madde 4- Bu Yönergede adı geçen;

- a) Belediye : Büyükşehir Belediyesini,
- b) Başkanlık : Büyükşehir Belediye Başkanlığını,
- c) Başkan : Büyükşehir Belediye Başkanı,
- d) Meclis : Büyükşehir Belediye Meclisini,
- e) Encümen : Büyükşehir Belediye Encümenini,
- f) Daire Başkanlığı : İtfaiye Dairesi Başkanlığını,
- g) Müdürlük : Yangın Müdahale Şube Müdürlüğünü,
- h) Grup Amirliği : Yangın Müdahale Şube Müdürlüğü'ne bağlı belirli ölçülerle sınırları çizilmiş ilçeler ölçeğinde itfaiye hizmetlerini yürüten birimleri,
- ı) Şube : İlçe merkezlerinde itfaiye hizmetlerini yürüten, Grup Amirliğine bağlı orta büyüklükteki müdahale birimlerini,
- i) Müfreze : Grup Amirliğine ve bulunduğu ilçenin şubesine bağlı en küçük müdahale birimlerini ifade eder.

İKİNCİ BÖLÜM ŞUBE MÜDÜRLÜĞÜNÜN KURULUŞU VE GÖREVLERİ

Kuruluşu

Madde 5- Müdürlüğün görevlerini etkin ve verimli bir şekilde yürütebilmesi için 10 amirlikten oluşturulur. Müdürlüğün teşkilat şeması aşağıda gösterilmiştir:



Şube Müdürlüğünün görevleri

Madde 6- Şube Müdürlüğünün görevleri aşağıda sayılmıştır:

- Yangınlara müdahale etmek, olayın can ve mal kaybı açısından en az zararla atlatılmasını sağlamak,
- Her türlü kaza, çökme, patlama, mahsur kalma ve benzeri durumlarda teknik kurtarma gerektiren olaylara müdahale etmek,
- Araçların ve yangın söndürmede kullanılan bütün malzeme ve teçhizatın günlük bakımını yapmak ve kullanıma hazır halde bulundurmak,
- İl genelindeki su kaynaklarını belirlemek, ihtiyaç halinde sistemin çalışır durumda olmasını sağlamak,
- Müdürlüğün ihtiyaç anında su alabileceği açık havuz ve su depoları yapmak,
- Talep edilmesi halinde orman yangınlarının söndürülmesi çalışmalarına destek vermek,
- Belediye sınırları içindeki bacaları meclis tarafından belirlenen ücret karşılığında temizlemek/temizlettirmek,
- Gerçek ve tüzel kişilere, Büyükşehir Belediyesi Meclisi tarafından belirtilen ücret tarifesine istinaden itfaiye aracı ve ekipmanları kiralamak.

Şube Müdürü

Madde 7- Denizli Büyükşehir Belediyesi İtfaiye Dairesi Başkanlığının Teşkilat Yapısı ve Çalışma Esaslarına Dair Yönetmeliği'nde ve bu yönergede belirtilen görevlerin yerine getirilmesinden ve koordinasyonundan öncelikle Belediye Başkanına veya bağlı olduğu Genel Sekreter / Genel Sekreter Yardımcısına ve Daire Başkanına karşı birinci derecede sorumludur.

Grup Amirliklerinin Görevleri:

Madde 8- Madde 5'te Şube Müdürlüğü Teşkilat Şeması'nda gösterilen amirliklerin görevleri:

Müdürlük, başta Merkez olmak üzere 8 amirlikten oluşmaktadır;

- a) Yangınlara müdahale etmek, olayın can ve mal kaybı açısından en az zararla atlatılmasını sağlamak,
- b) Her türlü kaza, çökme, patlama, mahsur kalma ve benzeri durumlarda teknik kurtarma gerektiren olaylara müdahale etmek,
- c) Talep edilmesi halinde orman yangınlarının söndürülmesi çalışmalarına destek vermek,
- d) Su baskınlarına müdahale etmek,
- e) Doğal afetler ve olağanüstü durumlarda kurtarma çalışmalarına katılmak,
- f) Nükleer, biyolojik, kimyasal (KBRN) olaylar karşısında gerekli müdahalede bulunmak,
- g) Araçların ve yangın söndürmede kullanılan bütün malzeme ve teçhizatın günlük bakımını yapmak ve kullanıma hazır halde bulundurmak,
- h) İl genelindeki su kaynaklarını belirlemek, ihtiyaç halinde sistemin çalışır durumda olmasını sağlamak,
- i) Müdürlüğün ihtiyaç anında su alabileceği açık havuz ve su depoları yapmak,
- j) Belediye sınırları içindeki bacaları meclis tarafından belirlenen ücret karşılığı temizlemek/temizlettirmek,
- k) Bağlı Müdürlüğün koordinasyonu dahilinde Kamu ve Özel Kurumlar, Sivil Toplum Kuruluşları ile yapılan protokoller çerçevesinde müdahale edilen olayın büyüklüğüne istinaden ilgili kuruluşlardan yardım talep etmek; olay mahallinde uygun görülen yerlere sevkini ve idaresini sağlamak,
- l) Olaylara müdahalede grup amirlikleri ile koordineli çalışmak,
- m) Amirliğine bağlı şube ve müfrezelerin sevk, idare ve her türlü denetimlerini yapmak.

ÜÇÜNCÜ BÖLÜM SON HÜKÜMLER

Servis Oluşturulması

Madde 9- Amirliklerin içerisinde servis oluşturulması, Kalite Yönetim ve Ar-ge Şube Müdürlüğü'nün koordinesinde Daire Başkanı'nın onayı ile gerçekleştirilir.

Değişiklik

Madde 10- Bu yönergede yapılacak her türlü değişiklikler Başkan onayı ile yapılır, değişiklik teklifinin Başkan onayına sunulması işlemi Kalite Yönetim ve Ar-Ge Şube Müdürlüğü'nün koordinesinde gerçekleştirilir.

Yürürlükten Kaldırılan Yönerge

Madde 11- 23/06/2014 tarih ve 12 sayılı Onay ile yürürlüğe konulan "İtfaiye Dairesi Başkanlığı Yangın Müdahale Şube Müdürlüğü Teşkilat Yapısı ve Çalışma Esaslarına Dair Yönerge" yürürlükten kaldırılmıştır.

Yürürlük

Madde 12- Bu yönerge hükümleri Büyükşehir Belediye Başkanı onayıyla yürürlüğe girer.

Yürütme

Madde 13- Bu yönerge hükümlerini Büyükşehir Belediye Başkanı yürütür.

(Bu yönerge, Başkanlığın 28/05/2015 tarih ve 59 sayılı Onay'ı ile 28/05/2015 tarihinde yürürlüğe konulmuştur.)